

## Lexique de la thermographie



**Palette** - Représentation en couleurs des températures (gamme des températures) d'une image affichée. Certaines palettes répondent mieux aux préférences de l'utilisateur ou permettent d'optimiser la présentation de l'image selon les applications ou les problèmes.

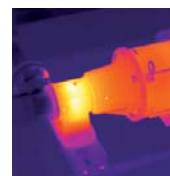
**Taille du capteur** - Comme dans les appareils photo numériques, la taille du capteur détermine la quantité de points affichés sur chaque image d'une caméra infrarouge. Un capteur de 160 x 120 éléments capture et affiche plus de 19 000 points à chaque mesure. Si la caméra est totalement radiométrique, elle mesure réellement tous les points capturés d'une image et en enregistre la valeur.

**Champ de visée (FOV)** - Délimite ce que la caméra infrarouge voit ou mesure à un moment donné. La combinaison du champ de visée et de la distance par rapport à l'objet détermine la surface ou partie d'un objet qui sera mesurée comme un tout. Un calculateur disponible sur le site [www.fluke.eu/ti](http://www.fluke.eu/ti) vous aide à calculer le champ de visée pour les autres distances.

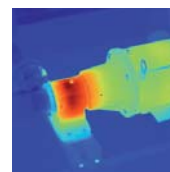
**Sensibilité thermique** - Indique le plus petit écart de température mesurable ou affichable dans une image. Il s'agit en fait de la résolution maximale de l'image que l'on désigne par l'abréviation NETD (noise equivalent temperature difference, résolution thermique de mesure).

**Réglage de l'émissivité** - Toutes les surfaces émettent de l'énergie infrarouge ou de la chaleur. Le niveau d'émission, qui varie en fonction de la surface, est désigné par le terme émissivité. Les revêtements et les matériaux peints ont généralement une émissivité élevée, au contraire de l'aluminium poli. Vous trouverez un tableau d'émissivité des différents matériaux sur le site [www.fluke.eu/ti](http://www.fluke.eu/ti). Pour mesurer la température d'un matériau avec précision, il est nécessaire de régler la caméra en fonction de son émissivité.

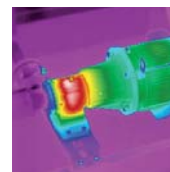
**Echelle** - Ensemble des valeurs de température mesurables dans une gamme prédéfinie. Un réglage de l'échelle permet de voir des gradients de température (ou contrastes) plus petits dans une image saisie. Lorsque l'échelle est optimisée, la caméra affiche 256 nuances de couleur différentes dans une image.



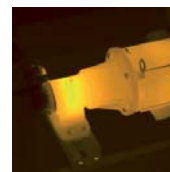
Acier



Bleu-rouge



Haut contraste



Ambre



Métal chaud



Gris

